



流山こまぎ園10周年記念大会を開催します

流山こまぎ園が開設され、おかげさまで10周年を迎えるに至りました。そこで毎年開催していた年忘れお楽しみ会に替えて、流山こまぎ園10周年記念大会を開催することになりました。

流山こまぎ園の事業に貢献を重ねてこられた方々や利用者家族の方々をお迎えして、ささやかではございますが、式典を催します。ご列席頂ける皆様方には、なにとぞよろしくお願い申し上げます。

日時：12月15日(土)

午前9時30分～午後12時15分まで

会場：流山こまぎ園

内容：第1部 ・流山こまぎ園創立10周年記念式典
(表彰を含む)
・利用者による和太鼓演奏
(亀井るり子氏指導による)

第2部 ・成年後見制度ミニ講座
・買い物かご洗浄作業見学

※ なお、ご来賓の流山市長様のご都合により、市長のご挨拶の時間は11:30頃になる予定です。

利用者の皆さんも、ご来賓やご家族の方々をお迎えするための準備を頑張っています。(≧▽≦)

皆で花壇にパンジーを植えました



和太鼓の練習



畑の作業



かご用物置を増設しました

大切な商品の買い物かごをお預かりする為の物置を増設しました。既存の2台と同じ物置を1台、農機具用物置のあった場所に増設しました。農機具用物置は、置き場所を移転しました。

市民まつりでサツマイモ完売です(._.)

11月4日に開催された市民まつりで流山こまぎ園のサツマイモを販売したところ、用意したサツマイモは11時には完売をしました。ありがとうございました。



一口サイズのサツマイモは赤い羽根共同募金にご協力いただいた方へプレゼントとしてお渡ししました。

運営状況

区分	11月	10月
利用者数	13名	13名
開所日数	21日	22日
かご洗浄数	106,405個	103,235個
一日平均	5,066個	4,692個

12月の予定

- 3日(月) こまぎ園だより発行、事務連絡会議(齊藤)
流山市障害者週間展示
(～9日、イトーヨーカドー流山店3F)
- 4日(火) 昼食会①、畑のボランティア
- 7日(金) 流山地域障がい福祉サービス事業者協議会
研修会(こまぎ園、齊藤、石井、古山)
- 11日(火) 昼食会②
- 14日(金) 和太鼓
- 15日(土) 流山こまぎ園10周年記念大会
- 18日(火) 職員ミーティング
- 20日(木) 安全衛生委員会(齊藤)
- 25日(金) 工賃支給日
- 29日(土) 年末年始休業(～1/3)
- 1月4日(金) 仕事始め

年末年始休業のお知らせ

12/29(土)～1/3(木)までは年末年始休業です。
よいお年をお迎えください。

裏面に続きます→

千葉県内の工賃額が公表されました

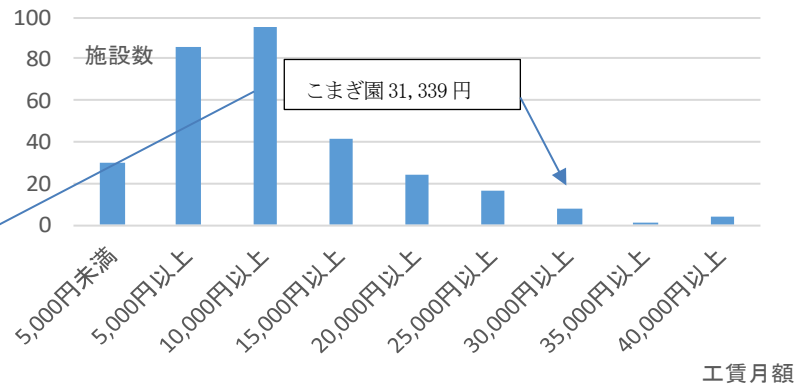
平成29年度の千葉県内の就労継続支援B型事業所の工賃額が公表されました。(月額：単位円)

工賃額の推移

年度	千葉県内				流山こまぎ園		
	事業所数	利用定員	目標工賃額	工賃実績額	目標工賃額	工賃実績額	県内順位
平成20年度	57	1,174		12,906		9,218	29
21年度	92	1,997		12,673		9,508	49
22年度	117	2,465		12,232		10,066	61
23年度	151	3,341	(基準)12,308	11,996	12,095	12,095	58
24年度	189	4,121	14,205	12,819	13,000	13,000	63
25年度	210	4,719	16,102	12,596	14,000	23,348	23
26年度	223	4,944	(見直)13,150	13,150	15,000	27,931	10
27年度	249	5,405	14,000	13,660	23,446	23,516	29
28年度	278	5,867	15,000	13,769	21,948	28,141	14
29年度	320	6,862	16,000	14,308	18,799	31,339	11

平成29年度千葉県内工賃額分布

工賃額	事業所数	割合
5,000円未満	30	9.8%
5,000円以上	86	28.2%
10,000円以上	95	31.2%
15,000円以上	41	13.4%
20,000円以上	24	7.9%
25,000円以上	16	5.3%
30,000円以上	8	2.6%
35,000円以上	1	0.3%
40,000円以上	4	1.3%
計	305	1



県内の就労継続支援B型事業所305(工賃公表した事業所数)のうち、県内順位が**11番**になりました。平均工賃月額は**31,339円**でした。事業所数が増えてきている中でも、健闘することが出来ました。